

OUTILS POUR PROPANE



6001



6002



3501



3502



6010



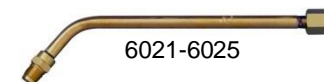
6011



6004



6003



6021-6025



6027-6029



6030

6031

6032

6033

6034



6040-6042

6001 **poignée propane avec levier pour économie de gaz**, pour la réduction de l'approvisionnement de gaz dans des pauses de travail. Construction très maniable et solide, avec robinet de réglage et poignée en matière plastique incassable. connexion 3/8" gauche

6002 **poignée propane**, comme ci-devant, mais sans levier pour économie de gaz

6003 **monture de fer à souder** en laiton matricé, muni d'un soutien pliable en arrière et un support pour fer à souder (sans fer à souder)

6000 **brûleur propane complet pour soudure tendre**, se composant de poignée Art. 6002, monture de fer à souder Art. 6003 et tête de brûleur Art. 6011 (sans fer à souder en cuivre)

fer à souder en cuivre 300g

3501 forme marteau

3502 forme pointue

6004 **raccord pour tuyau**, pivotant, empêche le tuyau de se tordre

bec de brûleur en laiton, particulièrement adapté à la soudure tendre

6010 tête Ø 14 mm, pour flamme pointue, consommation de gaz 50 g/h.

6011 tête Ø 19 mm, pour flamme pointue, consommation de gaz 100 g/h.

tubes de brûleur coudés 30°, en laiton pour montage entre la poignée et tête de brûleur

6021 longueur 50 mm

6022 longueur 100 mm

6023 longueur 200 mm

6024 longueur 400 mm

6025 longueur 600 mm

tubes de brûleur droits, en laiton pour montage entre la poignée et tête de brûleur

6027 longueur 100 mm

6028 longueur 200 mm

6029 longueur 300 mm

6029-600 longueur 600 mm

têtes de brûleur en acier, avec buse, raccord filetage intérieur 1/4" G (pour des travaux divers de chauffe comme dégivrage, placement de l'asphalte, préchauffage de pièces à usiner etc.)

6030 Ø 30 mm, consommation de gaz 300 g/h.

6031 Ø 40 mm, consommation de gaz 700 g/h.

6032 Ø 50 mm, consommation de gaz 1150 g/h.

6033 Ø 60 mm, consommation de gaz 1750 g/h.

6034 Ø 70 mm, consommation de gaz 2400 g/h.

lances de chalumeau avec aspiration d'air au tube de lance (flamme spécialement douce pour le rétrécissement de tuyaux en matière plastique).

6040 Ø 23 mm, consommation de gaz 120 g/h.

6041 Ø 30 mm, consommation de gaz 300 g/h.

6042 Ø 40 mm, consommation de gaz 700 g/h.

GLOOR



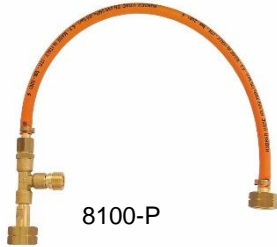
6090

6090 **chalumeau braseur complet avec poignée en bois**, comprenant poignée avec régulateur d'air pour l'ajustage d'une flamme extrêmement douce et petite, olive pivotable, fixation de fer à souder (sans fer à souder) et bec de brûleur, consommation de gaz 55 g/h.



6100

6100 **raccord pour transvaser**, en laiton, pour remplissage de petites bouteilles
raccord d'entrée: W 21,8 mm gauche
(s'adaptant sur des bouteilles industrielles)
raccord de sortie.: G 3/8" gauche



8100-P



8400-F

8400-F **double-sortie** basse pression, en laiton matricé, pour le branchement de deux chalumeaux avec robinets d'arrêt, raccords universels 3/8" gauche, y inclus raccords de tuyau



6200

8100-P **raccordement** pour le branchement de deux ou plusieurs bouteilles



6201

6200 **manodétendeur** pour propane, avec manomètre incorporé, construction compacte et robuste, pression de travail 0-2 bar (sur demande également jusqu'à 4 bar), apte pour des travaux avec propane et oxygène, raccord pour tuyau G 3/8" gauche

6201 **manodétendeur** pour bouteilles propane, forme réduite et robuste, pression de travail 0-4 bar, avec raccord 3/8" gauche



3052-G



3053-G

6201-3/4L pour bouteille avec tube plongeur

bouteille propane, peint en rouge, y inclus vanne de bouteille, raccord de sortie G3/8" gauche

3052-G petit modèle pour capacité de 420 g, avec pied et crochet, diamètre 85 mm, pied 140 mm, hauteur 360 mm, poids 2.85 kgs

3053-G grand modèle pour capacité de 840 g, avec pied et crochet, diamètre 100 mm, hauteur 430 mm, poids 4.35 kgs



6500



7605

6500 **réchaud industriel** pour propane, Ø 200 mm, hauteur 250 mm, pour la fusion de plomb et masses de câbles ainsi que des produits bitumeux, consommation de gaz 750 g/h

7605 **chariot de bouteille propane**, pour bouteille propane de 11 kg. Pneus pleins Ø 200x50 mm, largeur totale 450 mm, peint en bleu, avec support de chalumeau (pour soutirage à l'état liquide ou gazeux)

1006-P **tuyau pour propane**, orange, exécution lisse, conforme à EN 559 / ISO 3821